



LA GESTIÓN DE LOS RESIDUOS EN LA ISLA DE IBIZA

I Foro Balear de economía circular y gestión de residuos

Montserrat Ruiz Costa
Técnica de Medio Ambiente
Consell Insular d'Eivissa
mruiz@conselldeivissa.es

Palma, 10 de octubre 2024



159.180 Hab. censados (INE)

214.073 Hab. reales (IPH)

572 Km²

210 Km de costa

1 Consell Insular

1 Mancomunidad

5 Municipios

1 Planta de tratamiento integral

1 Deposito de rechazos

1 Estación de transferencia

6 Puntos limpios fijos

12 Ubicaciones móviles



RECOGIDA SEPARADA Ayuntamientos



Residuos orgánicos,
envases ligeros, envases de
vidrio, papel i cartón,
voluminosos

RED INSULAR DE PUNTOS LIMPIOS

Servicio mancomunado

Tèxtils, aceites de cocina, r.
domèsticos perillosos,
residuos voluminosos, RAEE,
poda, RCD...

ROBA, CALÇAT I JUGAROIS
ROPA, CALZADO Y JUGUETES



Per o la resta de residus utilitza la...
Paro el resto de residuos utiliza la...

XARXA DE DEIXALLERIES
RED DE PUNTOS LIMPIOS



NO

- Paquets i unitats de plàstic (mòbils, mòduls, d'aparells i dispositius de plàstic i altres materials)
- Bèlgams i botelles
- CD, DVD, VHS, etc. i altres RAEE

SÍ

- Envases de plàstic i metàl·lics
- Detergius i bosses de plàstic
- Perxapans i botes de plàstic
- Llavors i brics

NO

- Residus d'altres tipus de plàstic
- Plàstic, botelles i altres materials
- Llavors i brics
- Llavors i brics

SÍ

- Envasos i capsas de cartó (plagades)
- Sàndies i caps de cartó (plagades)
- Bosses de paper
- Botelles de paper
- Llibres, revistes i diaris
- Llibres, revistes i periòdics

SÍ

- Bolquers, compreses i tampsos, tovallollets humides...
- Païlles, compreses i tampsos, tovallollets humides...

SÍ

- Botelles de vidre (vi, cava, licors...)
- Botelles de vidre (vi, cava, licors...)
- Dots de marmelades, conserves...
- Botes de marmelades, conserves...
- Flascos de perfum i colònies
- Flascos de perfum i colònies

NO

- Botelles de vidre
- Botelles de vidre
- Botelles de vidre
- Botelles de vidre



Hi pots depositar els teus residus de manera gratuïta, amb algunes limitacions de quantitat.
Puedes depositar tus residuos de manera gratuita con algunas limitaciones de cantidad.



Ruïnes / Escombros



Restes de poda / Restos de poda



Petits electrodomèstics i aparells electrònics /
Pequeños electrodomésticos y
aparatos electrónicos



Mobles, grans electrodomèstics, pneumàtics, ferrolla, vidre de finestres... /
Muebles, grandes electrodomésticos, neumáticos, chatarra, vidrio de ventanas...



Residus peril·losos /
Residuos peligrosos

RESIDUS ADMESOS RESIDUOS ADMITIDOS

- Rebuig, fems animals /
Rechazo, estiércol

- Vehicles, sanitaris i no identificats
(consulta-ho amb gestors autoritzats) /
Vehículos, sanitarios y no identificados
(consulta con gestores autorizados)

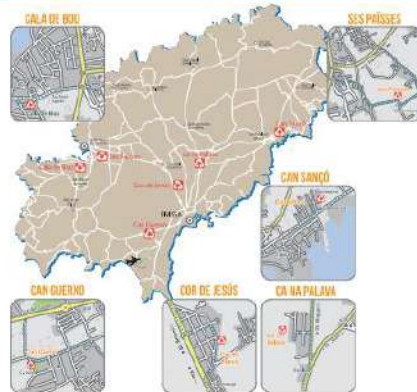
- A les deixalleries mòbils no s'admeten residus
de grans dimensions /
En los puntos limpios móviles no se admiten
residuos de grandes dimensiones

RESIDUS NO ADMESOS RESIDUOS NO ADMITIDOS

Deixalleria fixa
Punto limpio fijo



Deixalleria mòbil
Punto limpio móvil



6 Puntos limpios fijos
12 ubicaciones móviles
9.429 tones en 2023

UBICACIÓ DE LES
DEIXALLERIES
FIXES
UBICACIÓN DE
PUNTOS LIMPIOS
FIJOS

ESTACIÓN DE TRANSFERENCIA DE ENVASES



PAPER I CARTÓ
PAPEL Y CARTÓN

10.966 t

(Incluye 926,26 t de Formentera)

Es vidre es carrega en banyeres obertes
El cristal se carga en bañeras abiertas.

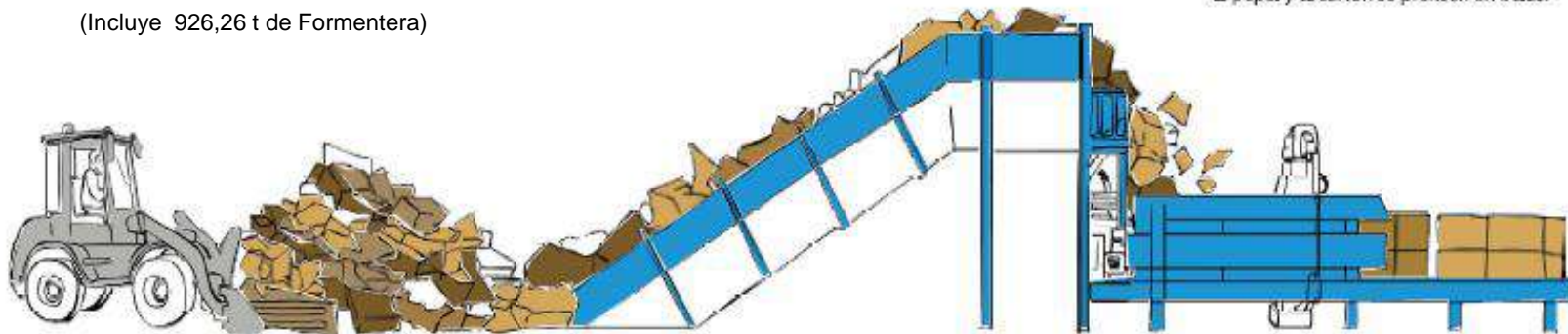


VIDRE
VIDRIO

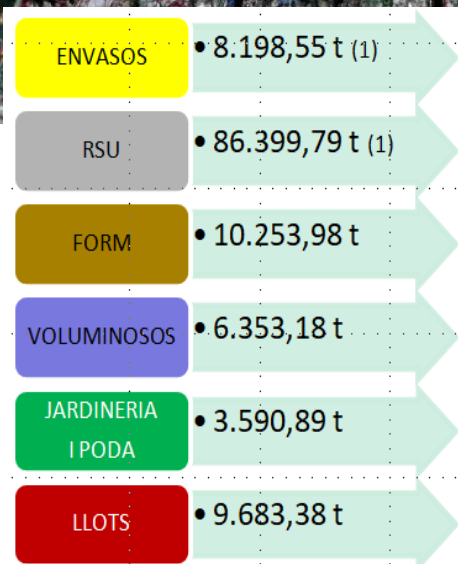
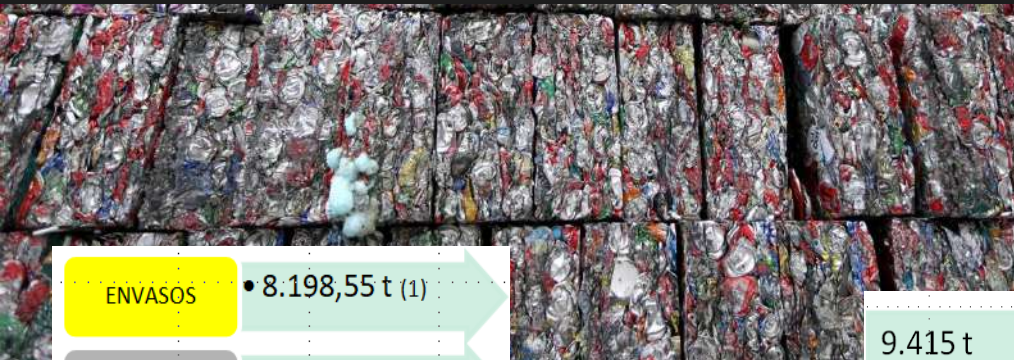


10.342 t

El paper i el cartó es presen en boles.
El papel y el cartón se presen en balas.

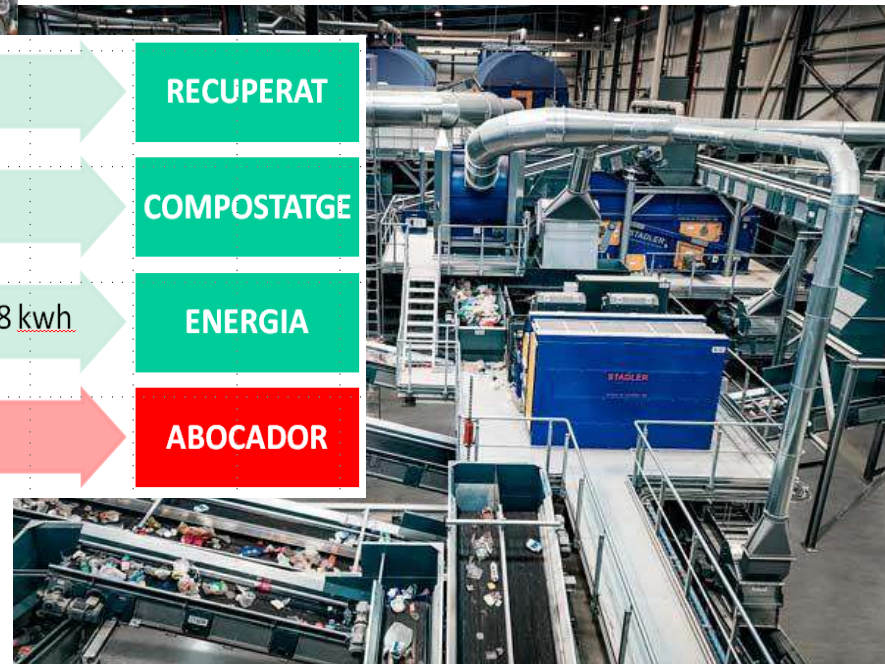
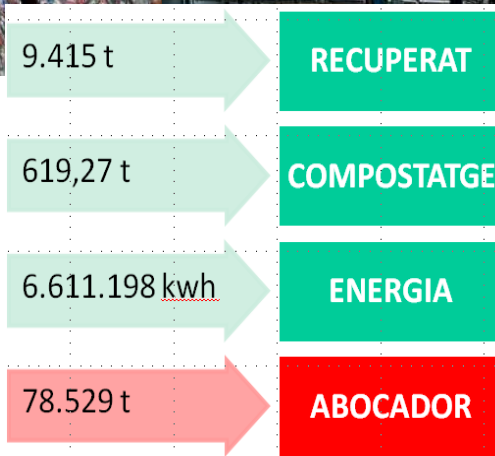


PLANTA DE TRIAJE DE RU Y DE TRATAMIENTO DE LA MATERIA ORGÁNICA Y VERTEDERO DE RECHAZOS



ÀREA AMBIENTAL
CA NA PUTXA

Total 124.419,77 t



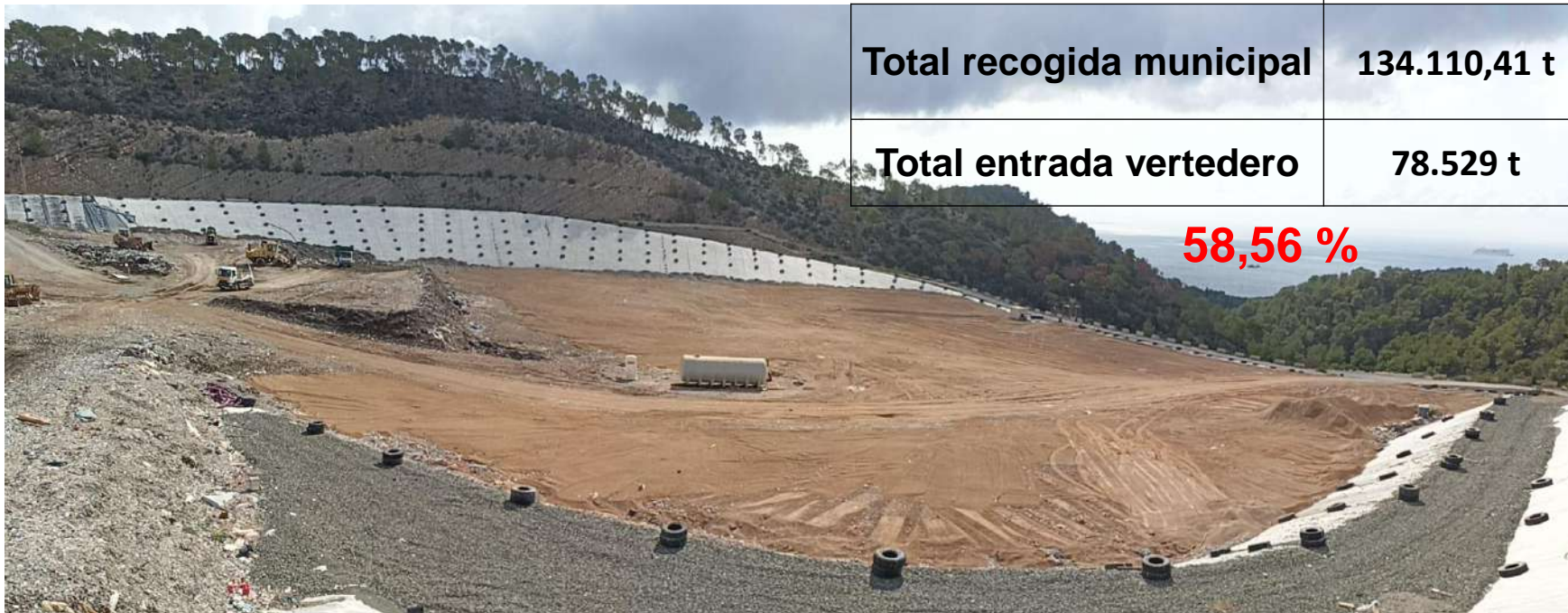
(1) S'inclouen 863,70 tones d'envasos i 6.893,86 tones de RSU que provenen de Formentera

PLANTA DE TRIAJE DE RU Y DE TRATAMIENTO DE LA MATERIA ORGÁNICA Y VERTEDERO DE RECHAZOS

Antes de 2030, máximo del 10 % de eliminación de residuos mediante deposito en vertedero

	2023
Total recogida municipal	134.110,41 t
Total entrada vertedero	78.529 t

58,56 %



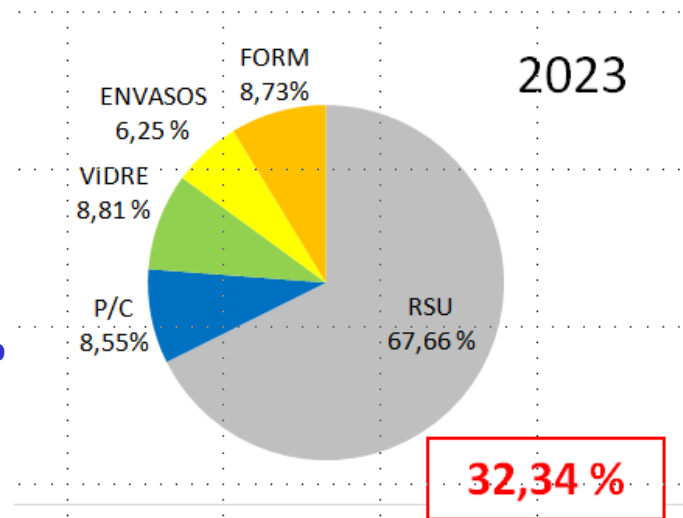
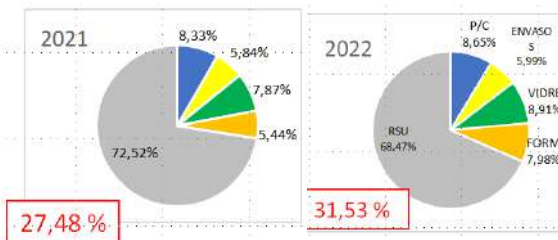


	TOTALES ISLA DE IBIZA (tones)				
	RSU	Papel/cartón	Envases	Vidrio	Materia orgánica
2022	80.245,40	10.134,60	7.023,46	10.445,34	9.348,18
2023	79.445,93	10.040,11	7.334,85	10.342,06	10.253,98
% incremento 2022-2023	-1,00 %	-0,93 %	4,43 %	-0,99 %	9,69 %

RS (37.971) + Otras RS (16.693, 47 t) = **40,76 %**



Bolsa tipo por habitante según estudio 2021.

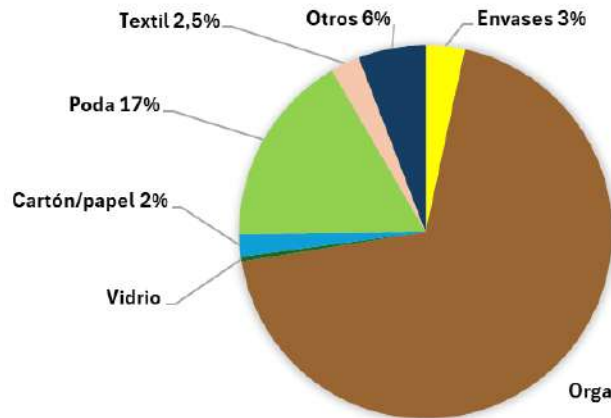


**Objetivo: 2035 un 50%
Implantar modelos de recogida
eficientes**

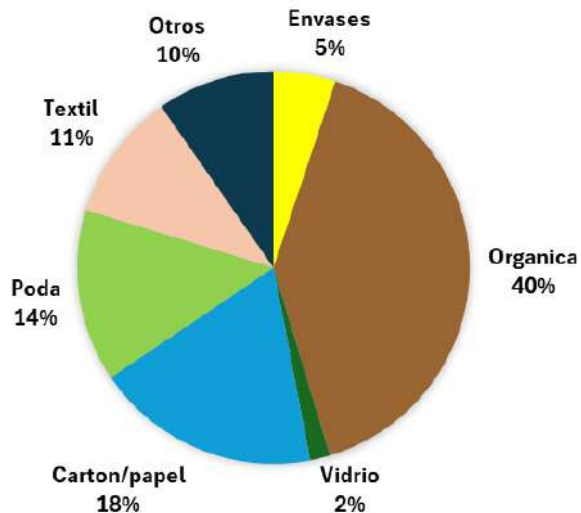




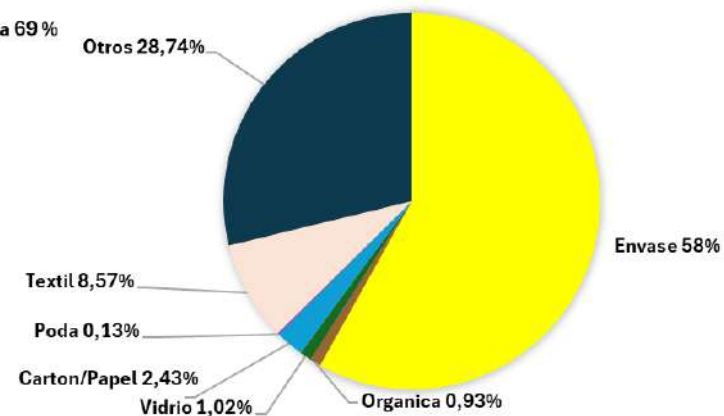
CACTERIZACIÓN FORM



CARACTERIZACIÓN RSU

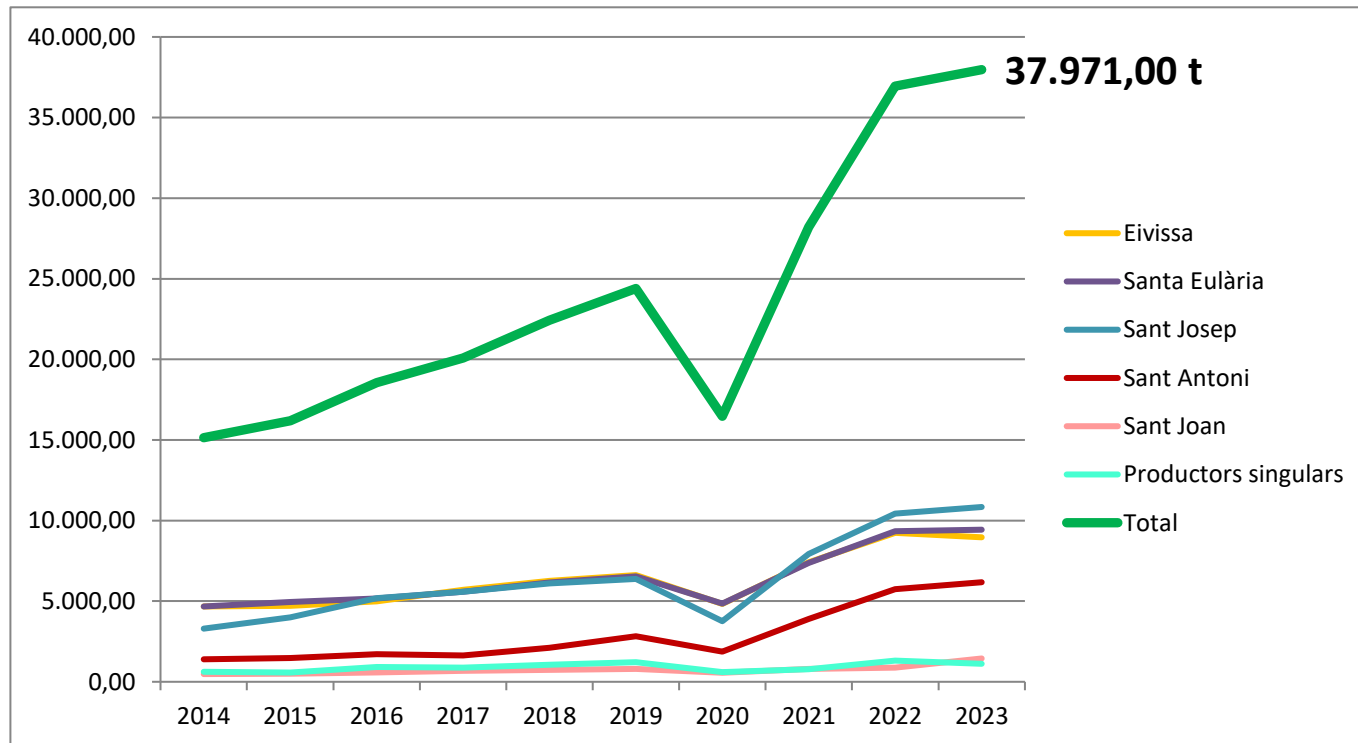


CARACTERIZACIÓN ENVASE





Evolució de la recogida separada municipal

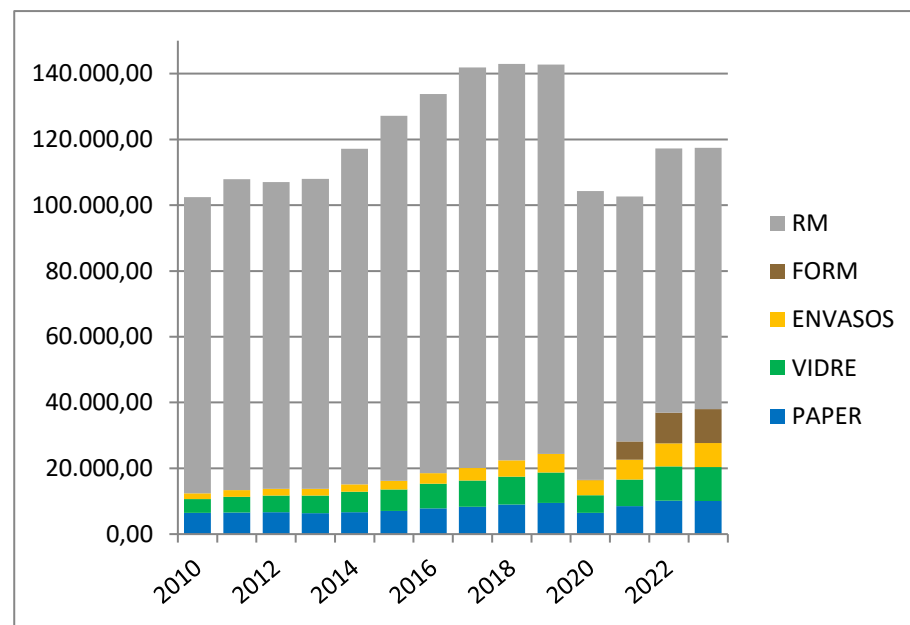
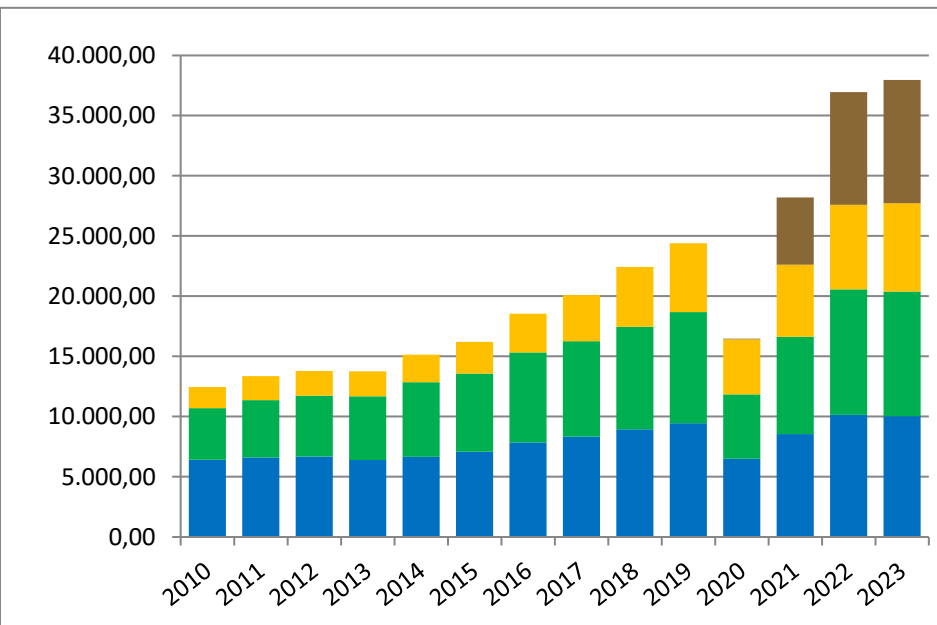


+ 150%



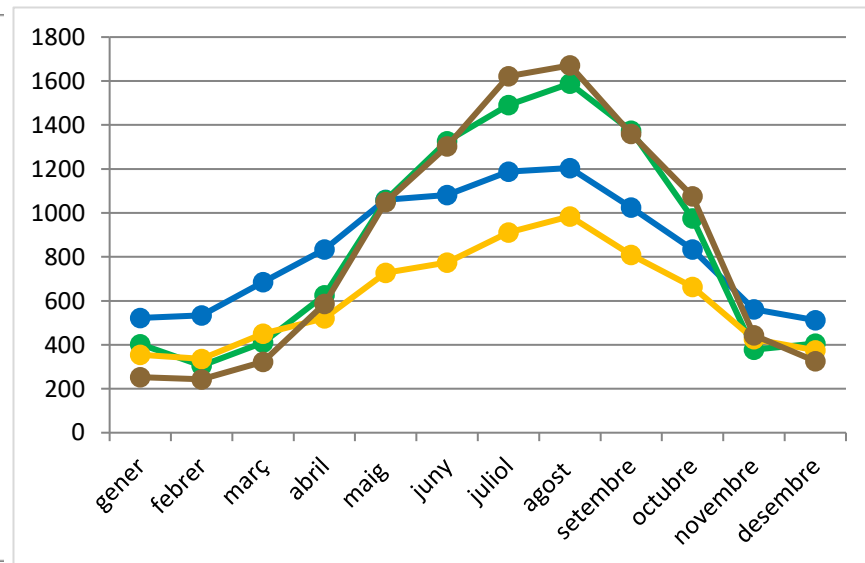
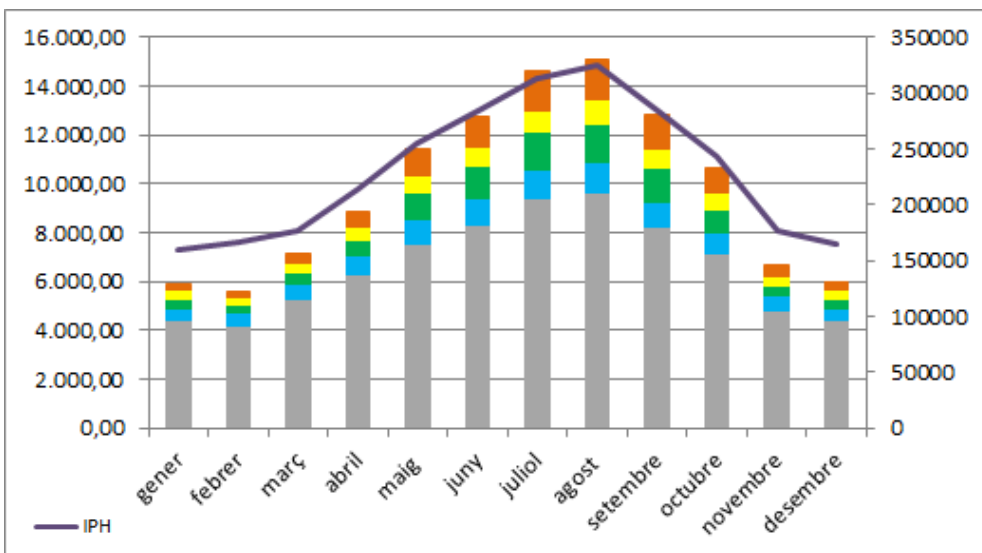


Evolución de la recogida separada municipal





Evolución de la recogida a lo largo del año (2023)





Total generació de residus municipals

2023	POBLACIÓ	TOTAL RECOLLIDA MUNICIPAL (t) (1)	TOTAL RECOLLIDA MUNICIPAL SEPARADA (t)	% Residus municipals recollits separadament	Total generació residus municipals (kg/hab/any)
Eivissa	51.872	36.369,80	13.309,34	36,59 %	701,15
Santa Eulària des Riu	41.608	33.058,10	13.066,68	39,53 %	794,51
Sant Josep de sa Talaia	30.340	32.468,53	14.811,57	45,62 %	1.070,16
Sant Antoni de Portmany	28.551	21.873,30	8.649,59	39,54 %	766,11
Sant Joan de Labritja	6.809	5.476,80	1.747,88	31,91 %	804,35
Recollides no territorialitzables		4.863,89	3.079,43	63,31 %	30,56
Total	159.180				842,51
Total població real (IPH)	230.097	134.110,41	54.664,48	40,76 %	582,84

Espanya
483,7
kg/hab/año
(INE 2019)

Illes Balears
≈520
kg/hab/año
(2019) (2)

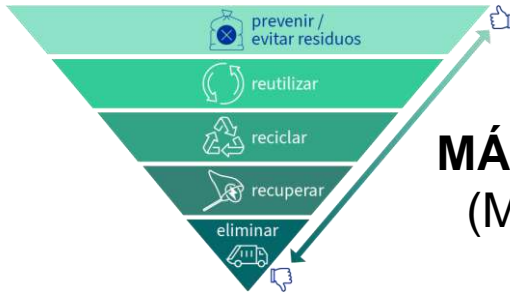
(1) Total de les recollida municipal (residus en massa + recollida separada + altres recollides municipals)

(2) Dada extreta de l'Anàlisi del sistema de gestió dels residus municipals a les Illes Balears (2020) realitzat per la Direcció General de Residus i Educació Ambiental del GOIB. Càlcul realitzat tenint en compte l'IPH a les Illes Balears.





MÁXIMA REDUCCIÓN



MÁXIMA RECOGIDA SEPARADA (Modelos de recogida eficientes)



MÁXIMA EFICIENCIA DE RECUPERACIÓN



MENOS RESIDUOS Y MÍNIMO RECHAZO = MENOS IMPACTO EN LA GESTIÓN

Gracias !

